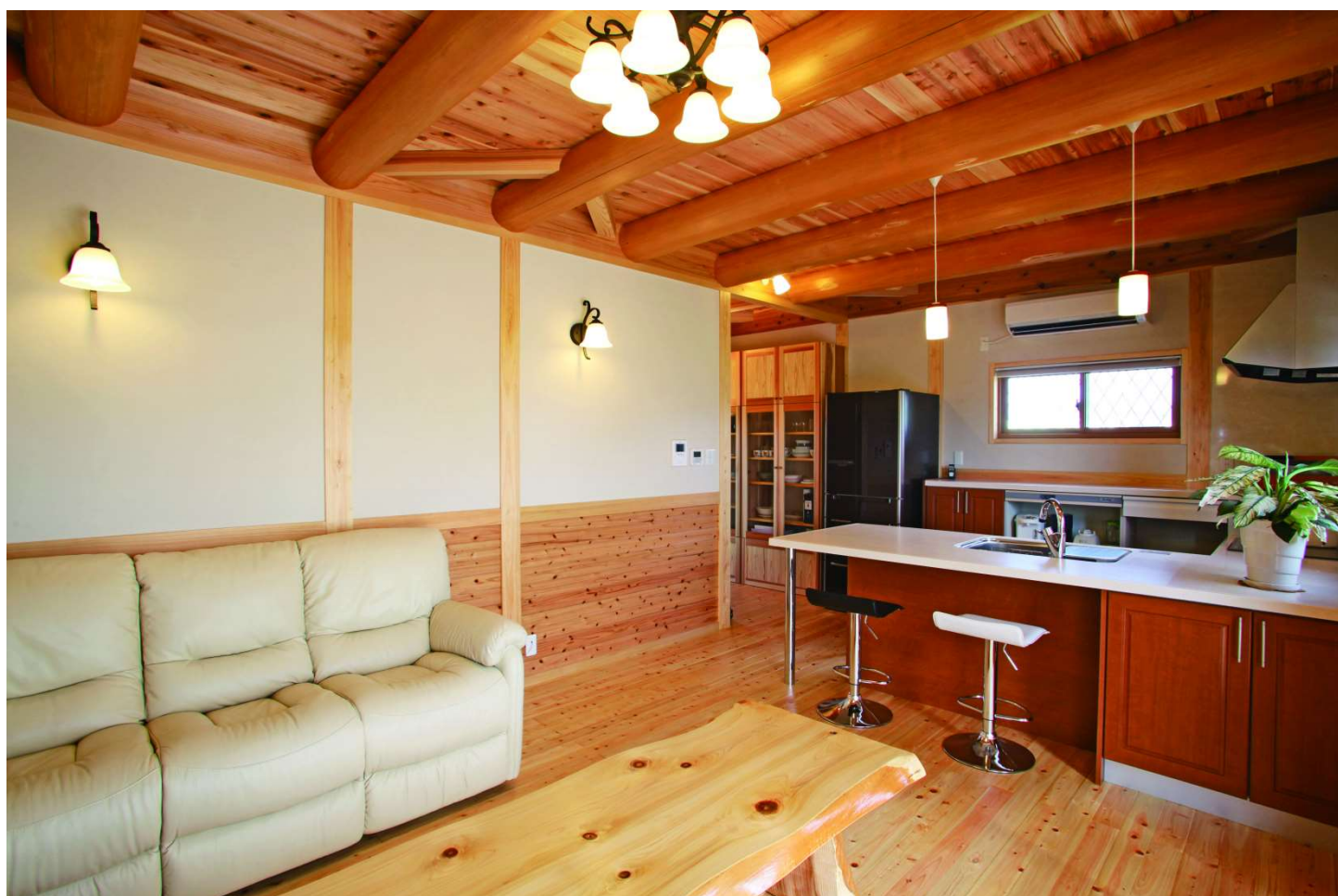


Construction

榎本林業施工事例集



林業直結！ぬくもりのある家づくり
株式会社 榎本林業

table of contents

- 最初に 私たちの想い。
- CASE 1 木の香りに包まれて暮らす家
- CASE 2 ディテールに拘った、木の魅力あふれるログハウス
- CASE 3 厳選した素材でじっくり造る、匠の細工が生きる家
- CASE 4 住めば住むほど好きになる、アーバンナチュラルな家
- CASE 5 日本の四季を感じる、アンティークな家
- CASE 6 職人技が活きる、構造美冴えわたる家
- CASE 7 カウンターテーブルに集まる、家族の笑顔が弾ける家
- CASE 8 和歌山の無垢材で建てる、自然素材の家
- CASE 9 ゆっくりとくつろげる、オープンテラスのあるアトリエ
- CASE 10 愛犬と過ごす、無垢材のぬくもりのある家
- CASE 11 豪快な丸太がそびえたつポスト&ビーム
- CASE 12 和歌山の木をふんだんに使った角ログハウス
- CASE 13 和歌山の木をふんだんに使ったD型ログハウス
- CASE 14 アーリーアメリカンハウス
- CASE 15 地元材を惜しみなく使った贅を尽くした家



私たちの想い

榎本林業は、今日まで林業→製材業→建設業と時代の流れを受け入れながら一つずつ業務を増やしてきました。

榎本林業の一番の特徴は出発点が林業であるため各分野において地元で伐採した杉・桧をふんだんに活用し間伐材利用にも積極的に取り組んでいるところです。

山・木とともに歩む榎本林業はあらゆる木造の建築が可能であり、一般建築、純日本家屋・ログハウス・ポスト&ビーム工法やティンバーフレーム工法など日本人が本当に心からやすらげる国産の無垢材を使った家を皆様にご提供させていただける会社です。また、年々需要が増しつつある長期優良住宅やゼロ・エネルギー住宅・省エネルギー住宅にも取り組み、高性能の住宅を作る中で自社山林の無垢材を生かしていくことができる会社です。

当社の家づくりは本体の建築だけに留まらず、家電収納や玄関収納などの棚も自社で設計製作し、住む人の使い方に合わせてカスタマイズできる設計をします。内装建具のデザインなど、こちらからご提案のうえお施主様と相談して決めていきますので、打合せ事項は盛りだくさんで悩んで頂く事もありますが、その分楽しいことも多いはずで、自分たちの想いがこもった家が完成した時は大感動に違いありません。

今の時代に必要な力を「木」は持っていると考えます。だからこそ私たちは「木をもっと暮らしの中へ・・・」を常に念頭において運営を進め「木」「山」の必要性を皆様と一緒に考え実行できる会社でありたいと考えております。

CASE1

木の香りに包まれて暮らす家



外観は明るい鮮やかな色使いのポスト&ビーム工法です。
外部内部とも厳選された磨き丸太をふんだんに使用し、木の深みがあられる空間となりました。
柱や梁の丸太などその1本1本に職人の技が刻み込まれています。





CASE2

ディテールに拘った、
木の魅力あふれるログハウス





急勾配の屋根には耐久性に優れる焼瓦を使用しました。丸太柱を使用しダイナミックな外観に仕上がっています。

内部も外部同様ダイナミックにこだわりましたが、収納スペースや家事導線はそれ以上にこだわり設計されています。



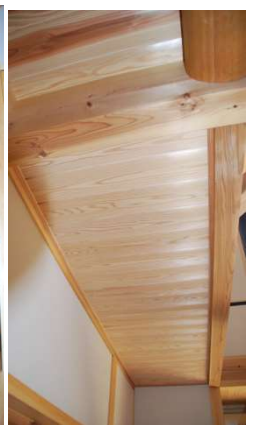
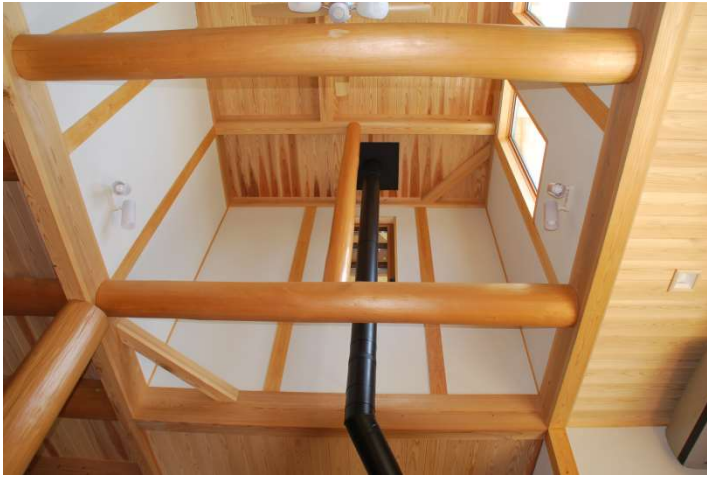
CASE3

厳選した素材でじっくり造る、 匠の細工が生きる家



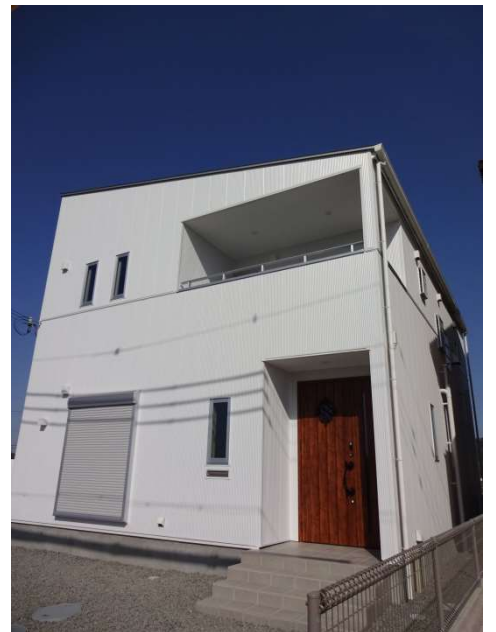
基本部分は4寸柱で隅柱に6寸角の柱を使用しています。本格的な和風建築ということもあり、化粧材（床、柱、腰壁、天井板など）には当社でご用意させて頂ける精一杯の無地の材料を使用させて頂いております。大きな吹き抜けのあるリビングは解放感が抜群で、玄関と和室の格子天井は見る人をうならせる仕上がりとなりました。軒裏は上品な小舞天井に仕上げ、樋には胴を使用しています。とにかく材料の厳選から施工まで手間をかけて造らせて頂きました。

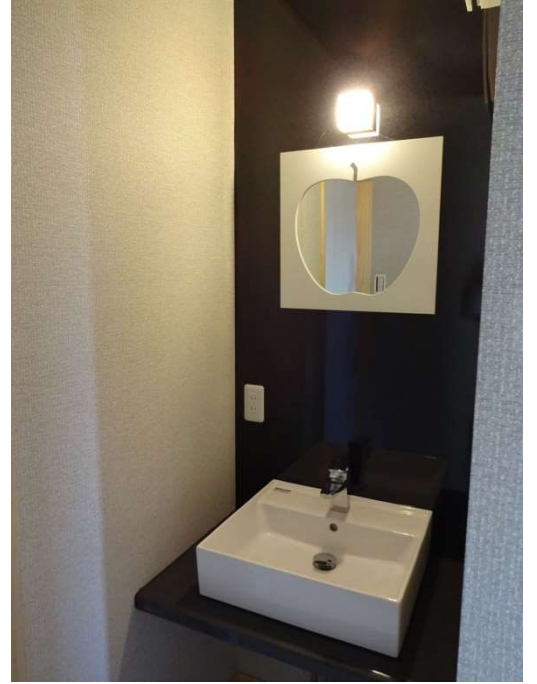




CASE4

住めば住むほど好きになる、
アーバンナチュラルな家





デザインコンセプトは都会のマンション、ホテルのような少し日常とはかけ離れた空間をイメージしました。壁に使用しているクロスの色もグレーや茶色など住宅には選択されることの少ない色が選ばれました。その中でも紀州材の存在感を消さずにまた、主張しすぎないように調和させることができました。少し気取った空間の中にも、床、梁、額縁などに無垢材を使用しナチュラル感を入れ込み、使い方で表情の変わる内観に仕上がりました。間取りコンセプトは1階のリビングスペースを広く使えるように考え、バスルームなどは2階に配置しております。1階のリビングスペースは12帖と連続してご利用いただける6帖の洋室とで18帖の空間になり、それ以外にキッチンとダイニングが配置されています。LDKスペースは大開口のガラスが設けられ、開ければ自然の光がふりそそぎやわらかい空間に、シャッターを締めれば落ち着いた空間に変わります。



CASE5

日本の四季を感じる、アンティークな家



若い子育て世代のご夫婦の事をシミュレーションし設計・施工しました。内装に使用している化粧材など、10年前に建てたパートIからの進化を、比べて頂けることができます。床には桧無垢の床板を貼り、壁天井には杉の無垢板を貼っています。家電収納も自社の無垢材を使用し大工さんと建具屋さんにて製作して頂きました。桧の床板を使用することで殺菌効果とダニなどの発生を抑制する効果が期待されます。また、杉の無垢板を壁と天井に使用しているため、室内は木の香りに包まれ、頭と心、体全体にリラックス効果が期待できます。





CASE6

職人技が活きる、構造美がえわたる家





子供たちが勉強に集中できるようにかつ、常に目が届くようにとリビング・ダイニング・キッチンと一体となるようにスタディーコーナーを設けました。キッチンの真横にダイニングを設けることで家事動線がスムーズになるように配慮しています。ダイニングは畳にこだわり和ダイニングとしました。テーブルも自社製です。この家の魅力は何と云っても丸太梁・丸太柱がリビングから見渡せる吸い込まれるような構造美にあると思います。これは熟練された経験値の高い大工職人の魂が注ぎ込まれた芸術品です。太くて頑丈な構造躯体を使用している他に、制震ダンパーを併用することで、地震による建物のダメージを軽減し住む人を守ります。

CASE7

カウンターテーブルに集まる、
家族の笑顔が弾ける家





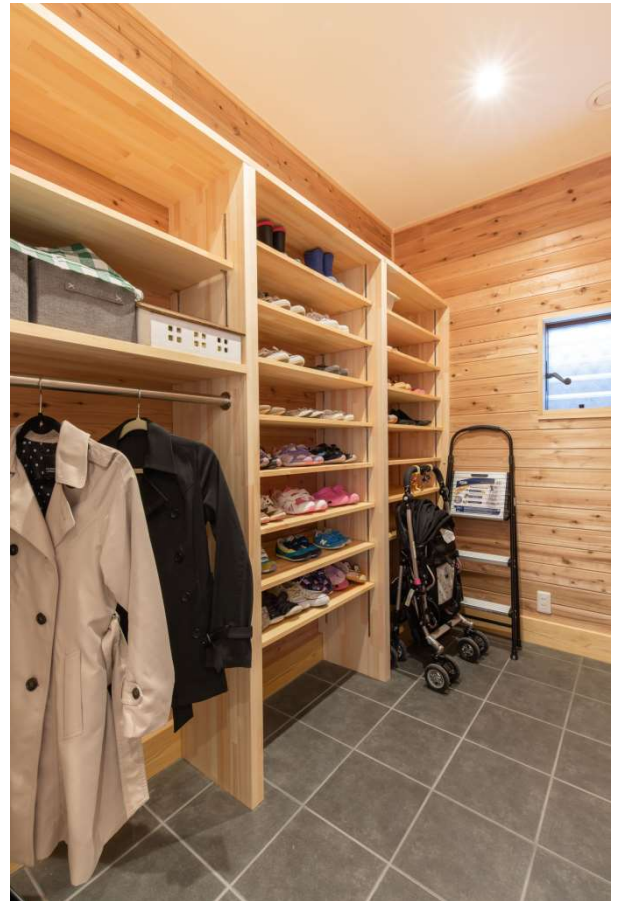
作り付けのカウンターからリビングとテラスを一望でき、繋がった空間として使えるように設計させて頂きました。キッチンに付けさせて頂いたウッドシェルフのある木製の家電収納も、こだわりの商品です。

CASE8

和歌山の無垢材で建てる、自然素材の家









家の内外で紀州材の杉・桧の無垢材がふんだんに使用され建物の中は木の癒される香りでいっぱいです。木以外の自然素材にもこだわりました。壁に使用しているのはスイス製の石灰岩100%で作られた漆喰が用いられています。アルプスで長い年月をかけて作られてきた漆喰には自浄効果があり、木と同じように呼吸をし湿度を調整してくれます。また自然素材100%なのでキズなどのメンテナンスも容易です。自然とは真逆の発想ですが、この建物には機械換気設備が設置されています。窓を空けなくとも換気が行われ、全ての部屋の温度が同じになる仕組みで、室内の温度は保たれたままです。PM2.5や花粉をブロックするフィルターがついているため、自然素材で浄化された癒しの空気が汚されることはありません。自然素材と機械換気設備は実はとても相性が良いと言えます。家の中にある家具には自社製の手作りのモノやお気に入りの家具屋さんで購入したものもあります。家具を選ぶときもそうですが「主張しない」ということをコンセプトにしました。澄み切った癒しの空間を作るためには、あえて主張するものは必要ありません。自然素材を住宅に使うことはコストが上がる原因となりますが、それ以上の快適さを与えてくれると思います。



CASE9

ゆっくりとくつろげる、
オープンテラスのあるアトリエ





主要道路からもよく見えるロケーションなので、明るく大きく見える設計をさせて頂きました。内部はアトリエ室の南側と東側には大きなFIX窓が入り、その先につながる広々としたウッドデッキが魅力的です。室名とウッドデッキの床のコントラストが違い、同じ建物で2つの違ったトーンを味わうことができます。



CASE10

愛犬と過ごす、無垢材のぬくもりのある家



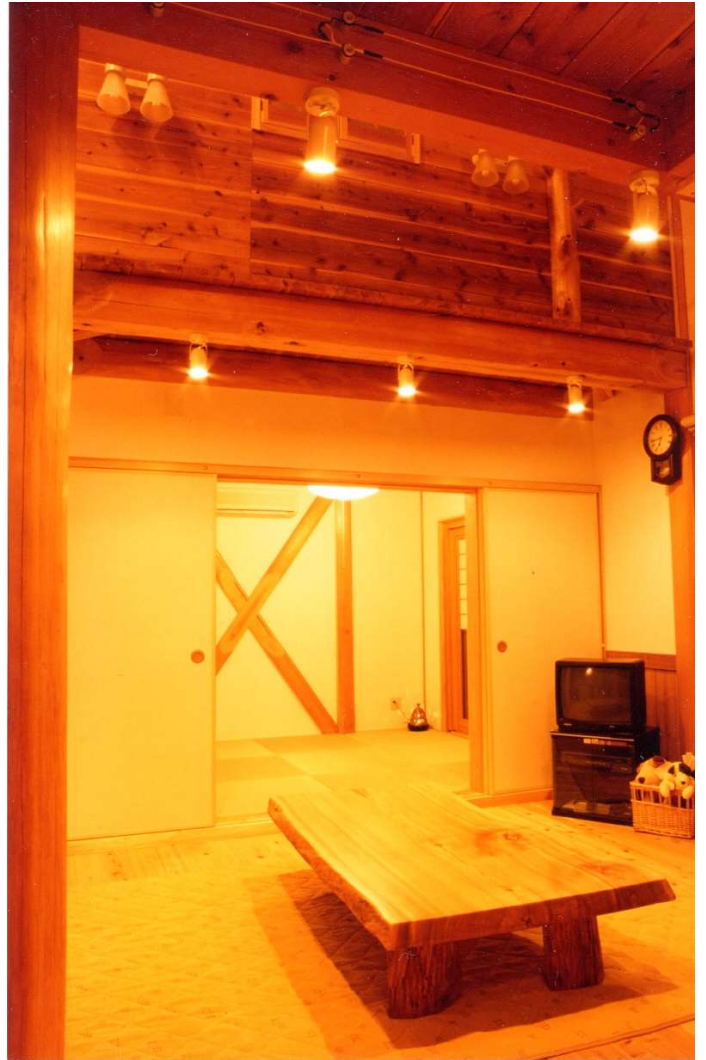
大型犬から小型犬まで3匹を飼われているので、犬用のシャワールームや犬用の出入口（開閉式）など、多様なご注文が多かったですが柔軟に対応させて頂くことが出来ました。週末には、全国からドックオーナー仲間が集まります。





CASE11

豪快な丸太がそびえたつポスト&ビーム

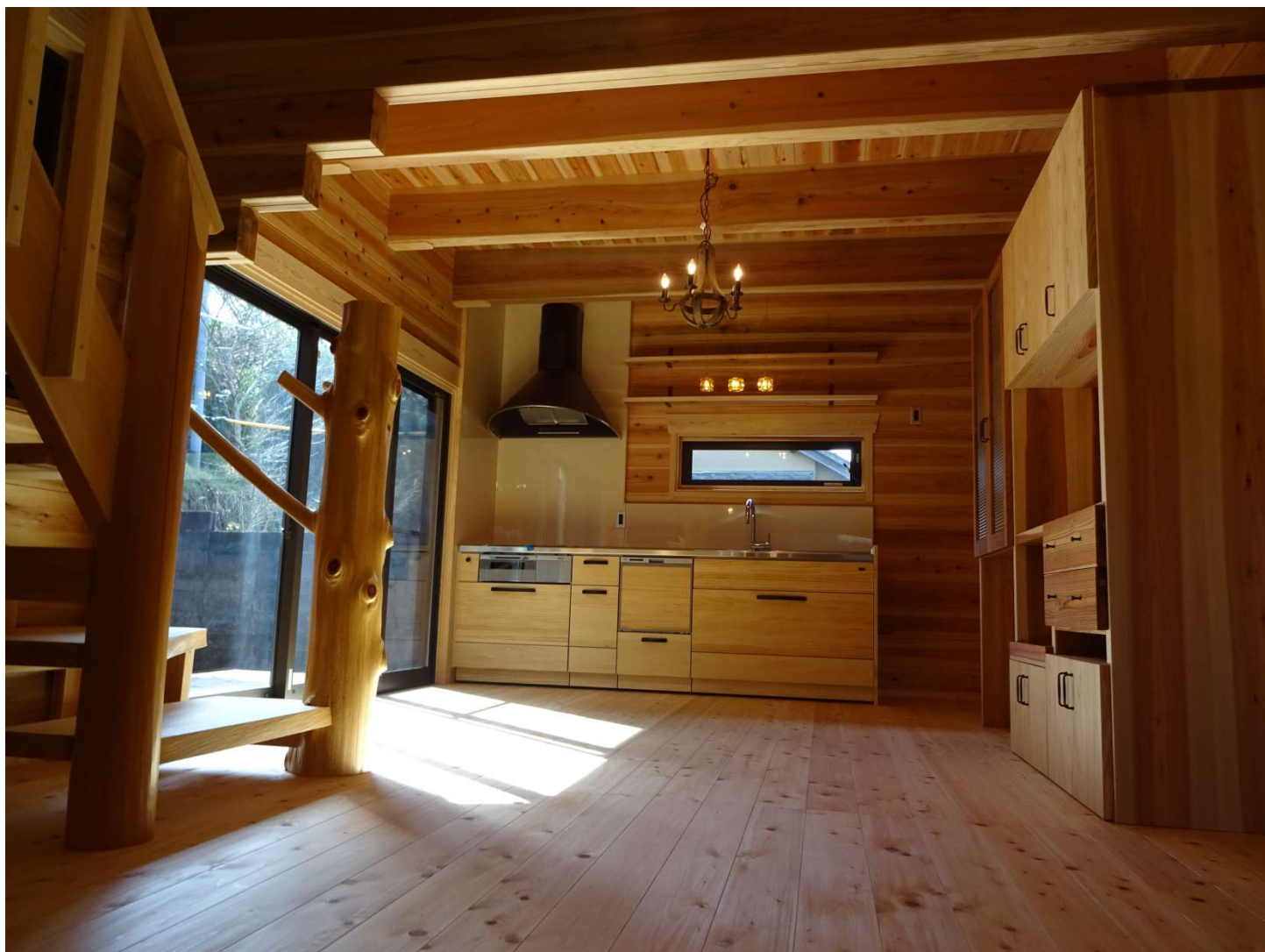


当社の山林で伐採した磨き丸太をふんだんに使用させていただきました。ダイニングとリビングとの間に立つ2本の太い大黒柱はこの家のシンボルとあってよいでしょう。琉球畳を敷いた和室の壁には、意匠で丸太の筋交いを施し、外部に接する窓は木製窓を入れさせていただいております。お客様にご用意頂いた変木などを十分に取り入れた、遊び心を全面に押し出したポスト&ビームに仕上がっています。平面のプランでは、子供さんが帰ってきたら必ずリビングを通過して、自分の部屋に行くように、リビング内に階段と吹抜けを計画しました。また、奥様がされているピアノレッスン室の壁には防音材を入れ、音が室外にもれないようにしています。



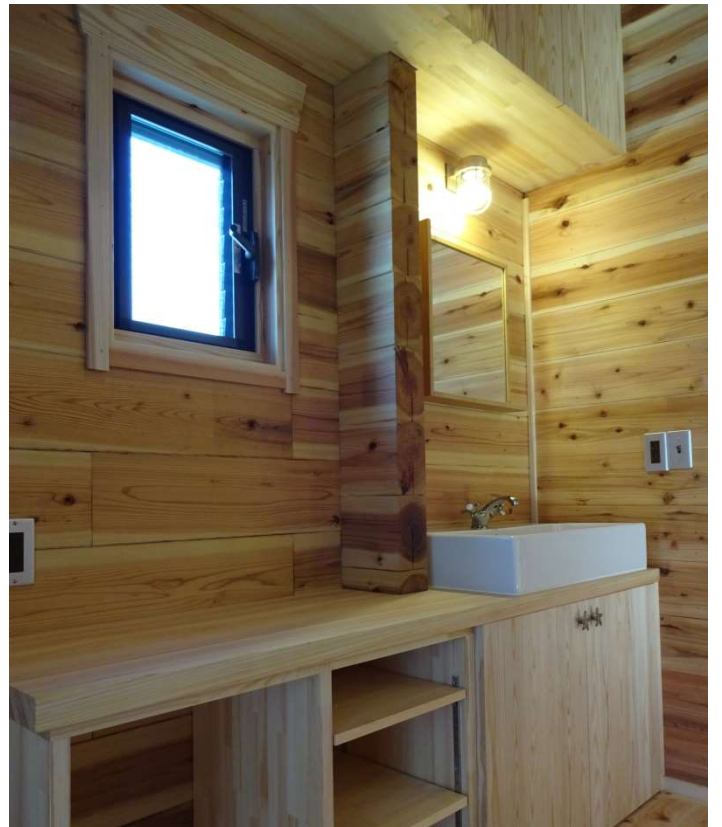
CASE12

和歌山の木をふんだんに使った角ログハウス



ダイナミックな仕上がりになるように
間取りも計画しました。天然の紀州
杉・桧に包まれた空間は、思わず深呼吸
したくなります。





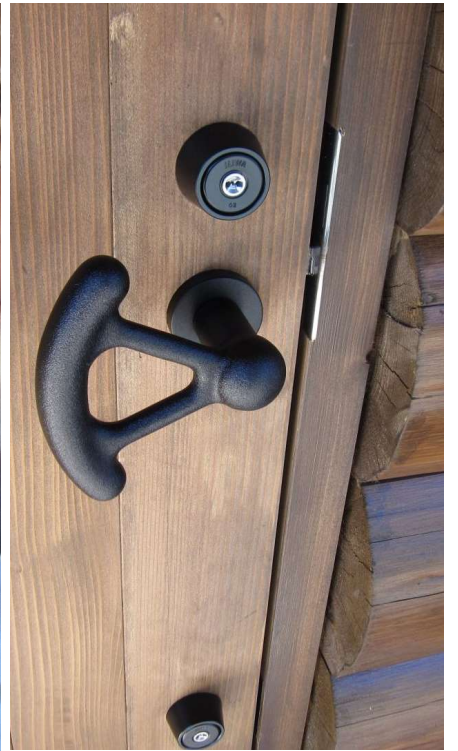
CASE13

和歌山の木をふんだんに使ったD型ログハウス



以前建っていた古家の梁などを再利用させて頂きました。
手作りで考えられたキッチンなど施主様のこだわりがたくさん詰め込まれたログハウスです。





CASE14

アメリカンハウス





アーリアメリカンの雰囲気を出すために、床板、建具、家具などに無垢材を使用し、自然塗料でアンバー色に塗装しました。リビングには、お施主様家族が自分たちで塗ったスイス漆喰の壁があり、木と漆喰の自然素材もふんだんに使用しています。

CASE15

地元材を惜しみなく使った贅を尽くした家





榎本林業の長所が随所にみられる、磨き丸太をふんだんに使用したモデルハウスです。



林業直結！ぬくもりのある家づくり
株式会社 榎本林業



〒649-6572 和歌山県紀の川市下鞆淵1947番地
TEL0736-79-0029
FAX0736-79-0053
E-mail superlog@nnc.or.jp
H.P <http://www.superlog8.com>